

Control de accesos autoprogramable

TESA

ASSA ABLOY



Un control de accesos al alcance de todos



Control de acceso autoprogramable de TESA ASSA ABLOY, sin software, sin equipos de gestión, sin cables. Indicado para instalaciones con pocas puertas y pocos usuarios en los que la gestión de llaves es un problema.

SMARTair™ autoprogramable funciona como un amaestramiento electrónico que puede actualizarse en cualquier momento a un completo sistema de control de accesos.

Una solución a su medida

La gama de producto TESA ASSA ABLOY le permite seleccionar su control de accesos autoprogramable en diferentes formatos.



La sencillez ante todo

Un simple cambio de cerradura transforma un acceso.
Basta con disponer de unas tarjetas programadoras para poner en marcha el sistema autoprogramable.
En unos minutos tendrá disponible un completo control de accesos en su puerta.



Compatibilidad total

100% compatible con los productos electromecánicos de TESA ASSA ABLOY para garantizar la seguridad activa y pasiva de los bienes y de las personas.



Garantías TESA

Comprar TESA ASSA ABLOY es garantía de calidad. El uso de la tecnología más avanzada, un personal experimentado y un sistema de gestión que ha obtenido los certificados de calidad ISO 9001, de respeto y cuidado del medio ambiente ISO 14001 y el de seguridad y prevención de riesgos, avalan una trayectoria de continua innovación, crecimiento y expansión de la empresa.



Contenido

Credencial tarjeta proximidad
Página 5



Credencial llave electrónica
Página 13



CREDECIAL TARJETA DE PROXIMIDAD	5
Gama de producto	5
Manilla electrónica	6
Lector mural	9
Cilindro electrónico	11
Kit de gestión y tarjetas	12
CREDECIAL LLAVE ELECTRÓNICA	13
Cilindro electrónico STX	13
Llave electrónica STX	15
Kit de gestión STX	16

Control de accesos autoprogramable

Credencial tarjeta proximidad

Gama de producto



Manillas electrónicas



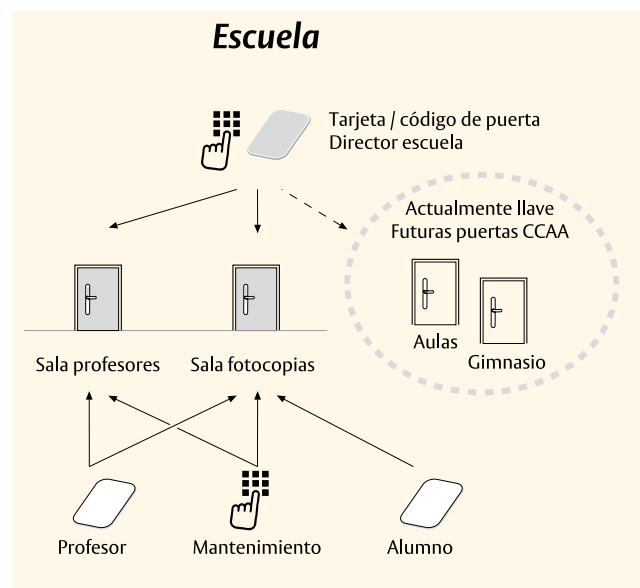
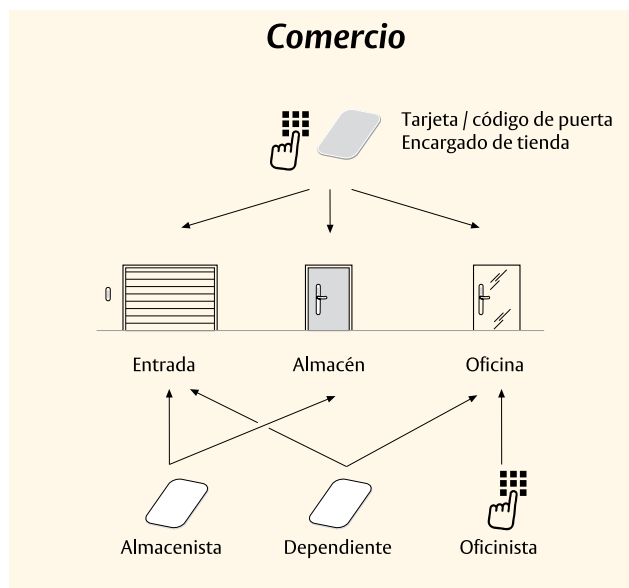
Lectores murales

GESTIÓN

- » Programación mediante tarjeta programadora.
- » No se necesita ni software ni ordenadores.
- » Tarjeta shadow: al dar de alta una tarjeta de usuario se da de alta otra tarjeta shadow (sombra) para que en caso de pérdida dando de baja la tarjeta shadow se anule la de usuario extraviada.
- » Tarjetas de usuario.
- » Ampliable a futuro a un control de accesos (UoC, Offline o Wireless online).



APLICACIÓN



Control de accesos autoprogramable

Credencial tarjeta proximidad

Manilla electrónica

- » Diseño estrecho que permite su instalación en todo tipo de puertas.
- » Posibilidad de incorporar diferentes manillas y cerraduras de embutir.
- » Dos modelos de cerradura: placa larga y modelo con lector y manilla separados.
- » Instalación sin cables. Manilla electrónica alimentada con pilas estándar.
- » Sin software, sin equipos de gestión
- » Número de puertas ilimitadas, máximo 500 usuarios por puerta
- » Tecnología de identificación MIFARE estándar, iCLASS® y DESFire.
- » Dispositivo de alimentación de emergencia
- » Acabado estándar inoxidable (I), posibilidad latón mate PVD (M), latón pulido PVD (D).
- » Distancia entre ejes estándar de 85, disponibles en 72 mm
- » Cuadradillo para manilla 8 mm
- » Instalación sin cables. Cerradura alimentada con pilas estándar.
- » Todos los elementos de control (excepto el módulo lector) se encuentran alojados en el interior, ofreciendo una mayor seguridad frente al vandalismo.
- » Cuando la cerradura no abre la manilla exterior gira libre evitando la posibilidad de ser forzada.
- » Puede incorporar un cilindro mecánico de perfil europeo para apertura mecánica de emergencia.
- » Protecciones en modelos extreme (intemperie): IP56 (modelo no teclado) e IP54 (modelo teclado).
- » La cerradura incluye una sola tarjeta de usuario. No se incluye tarjeta programadora, cilindro ni cerradura de embutir.
- » Las cerraduras de embutir deben ser obligatoriamente de nueca pasante. No nueca partida.



Control de accesos autoprogramable

Credencial tarjeta proximidad

Manilla electronica sin teclado



Paso

Con cilindro visto

Puertas de interior (sin grado de protección IP)

Referencia	
SNAC12SL1S008VI	L1S. Sin teclado. Sin cilindro.
SNAC12SL2V858VI	L2V. Sin teclado. Medio cilindro visto exterior a 85mm.
SNAC12SL3V858VI	L3V. Sin teclado. Doble cilindro visto a 85mm.

Puertas de exterior (con grado de protección IP54)

Referencia	
SNAC12XL1S008VI	L1S. Sin teclado. Sin cilindro.
SNAC12XL2V858VI	L2V. Sin teclado. Medio cilindro visto exterior a 85mm.
SNAC12XL3V858VI	L3V. Sin teclado. Doble cilindro visto a 85mm.

Manilla electronica con teclado



Paso

Con cilindro visto

Puertas de interior (sin grado de protección IP)

Referencia	
SNAC16SL1S008VI	L1S. Con teclado. Sin cilindro.
SNAC16SL2V858VI	L2V. Con teclado. Medio cilindro visto exterior a 85mm.
SNAC16SL3V858VI	L3V. Con teclado. Doble cilindro visto a 85mm.

Puertas de exterior (con grado de protección IP54)

Referencia	
SNAC16XL1S008VI	L1S. Sin cilindro.
SNAC16XL2V858VI	L2V. Medio cilindro visto exterior a 85mm.
SNAC16XL3V858VI	L3V. Doble cilindro visto a 85mm.

Cerraduras de embutir TESA ASSA ABLOY recomendadas



2UB0

2030AUT

2240

Referencia	
2UB0FA50AI	2UB0 Antipánico Entrada 50mm / Frente cuadrado 23mm
2UB0FA60AI	2UB0 Antipánico Entrada 60mm / Frente cuadrado 23mm
2UB0FA70AI	2UB0 Antipánico Entrada 70mm / Frente cuadrado 23mm

Manillas



Vector



Xara



Sena



Zafira

Control de accesos autoprogramable

Credencial tarjeta proximidad

Kit cuadradillos

Cuadradillos para puertas con cerradura de embutir centrada o descentrada al interior*

Referencia	
STCCSPINKIT3038	Para puertas entre 30mm y 38mm
STCCSPINKIT3844	Para puertas entre 38mm y 44mm
STCCSPINKIT4450	Para puertas entre 44mm y 50mm
STCCSPINKIT5056	Para puertas entre 50mm y 56mm
STCCSPINKIT5662	Para puertas entre 56mm y 62mm
STCCSPINKIT6268	Para puertas entre 62mm y 68mm
STCCSPINKIT6874	Para puertas entre 68mm y 74mm
STCCSPINKIT7480	Para puertas entre 74mm y 80mm
STCCSPINKIT8086	Para puertas entre 80mm y 86mm
STCCSPINKIT8692	Para puertas entre 86mm y 92mm
STCCSPINKIT9298	Para puertas entre 92mm y 98mm
STCCSPINKIT9804	Para puertas entre 98mm y 104mm
STCCSPINKIT0410	Para puertas entre 104mm y 110mm
STCCSPINKIT1725	Para puertas entre 117mm y 125mm

Cuadradillos para puertas con cerradura de embutir descentrada al exterior*

Referencia	
STCCSPINKIS3844	Para puertas entre 38mm y 44mm
STCCSPINKIS4450	Para puertas entre 44mm y 50mm
STCCSPINKIS5056	Para puertas entre 50mm y 56mm
STCCSPINKIS5662	Para puertas entre 56mm y 62mm
STCCSPINKIS6268	Para puertas entre 62mm y 68mm
STCCSPINKIS6874	Para puertas entre 68mm y 74mm
STCCSPINKIS7480	Para puertas entre 74mm y 80mm
STCCSPINKIS8086	Para puertas entre 80mm y 86mm
STCCSPINKIS8692	Para puertas entre 86mm y 92mm

*Las cerraduras incluyen por defecto el cuadradillo STCCSPINKIT38/44

Expositores



Referencia	
SNAC12SL1SDEMOT	Cerradura L1S sin teclado en expositor + T. Programadora
SNAC16SL1SDEMOT	Cerradura L1S con teclado en expositor + T. Programadora
SNAC12SL3VDEMOT	Cerradura L3V sin teclado en expositor + T. Programadora
SNAC16SL3VDEMOT	Cerradura L3V con teclado en expositor + T. Programadora

*Incluyen Tarjeta Programadora SNACLICSTA

Control de accesos autoprogramable

Credencial tarjeta proximidad

Lector mural autoprogramable

El lector activa el elemento de cierre por medio de un relé : cerradero eléctrico, cerradura electromagnética, motorizada, etc. Necesita de una fuente de alimentación externa de 12Vac/Vdc.

Referencia	Descripción
SNAR2PDSSI	Lector mural estrecho. Sin teclado. Placa 2 relés.
SNAR2PUSSB	Lector mural estándar. Sin teclado. Placa 2 relés.
SNAR2KUSSB	Lector mural estándar. Con teclado. Placa 2 relés.

*No incluyen ni dispositivo de bloqueo (cerradero eléctrico, cerradura electromagnética, etc.), ni fuente de alimentación.

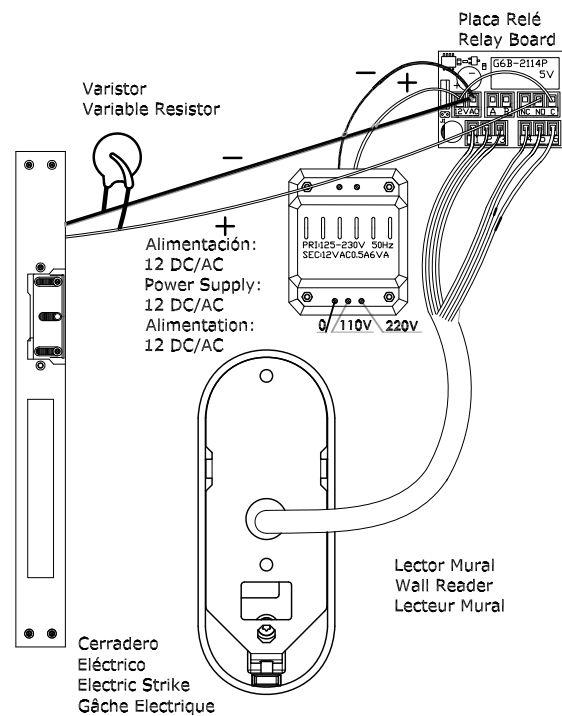


Instalación estándar

Se suministra en caja unitaria 1/1 con tornillos, el varistor, el transformador y la plantillas de instalación.

Una vez alimentado, y hasta que no se programe con la tarjeta programadora, el lector está en estado de obra y se abrirá con las tarjetas de obra.

Esquema típico de conexión a un cerradero eléctrico:



Accesorios

Fuente de alimentación

Aplicación

- » Suministro eléctrico de todo tipo de cerraduras electromecánicas, electromagnéticas y cerraderos eléctricos de corriente continua.

Características

- » Voltaje de entrada 220Vac / 50 Hz.
- » Voltaje de salida FATEL 12V: 12Vdc / 4,5A.
- » Dimensiones: 122 x 60 x35 mm.
- » Cable de conexión equipado con toma de tierra.
- » Incluye soporte de instalación.



Modelo	Descripción
FATEL 12V	Fuente de alimentación

Transformador

Aplicación

- » Suministro eléctrico de cerraderos eléctricos.

Características

- » Voltaje de entrada 220Vac / 50 Hz.
- » Voltaje de salida 12Vac / 0,5A.
- » Dimensiones: 79 x 44 x 32 mm.
- » Fusible interno.
- » Peso: 0.325 kgs.



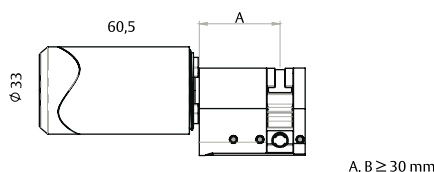
Modelo	Descripción
TRFCERBIT	Transformador 12Vac

Control de accesos autoprogramable

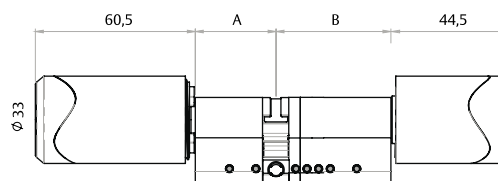
Credencial tarjeta proximidad

Cilindro electrónico

- » Permite su instalación en todo tipo de puertas. Ideal para operaciones RETROFIT donde se quiere mantener parte de la instalación.
- » Compatible con cerraduras de embutir que permitan instalación para cilindro.
- » Modelos: Medio cilindro, doble cilindro con pomo interior mecánico y doble cilindro con pomo interior electrónico.
- » Funcionamiento autónomo, instalación sin cables. Alimentación por pilas.
- » Sin software, sin equipos de gestión.
- » Número de puertas ilimitadas, máximo 500 usuarios por puerta.
- » Tecnología de identificación MIFARE estándar.
- » Dispositivo de alimentación de emergencia.
- » Acabado estándar inoxidable.
- » Instalación sin cables.
Alimentado con pila CR123A.
- » Cuando el cilindro está en modo cerrado, el pomo exterior gira libre evitando la posibilidad de ser forzado.



A, B ≥ 30 mm



- » Medidas para diferentes anchos de puertas: determinar las distancias A y B (ver figura).
- » El cilindro incluye una sola tarjeta de usuario. No se incluye tarjeta programadora ni cerradura de embutir.

Medio Cilindro	IP	Medida Exterior	Accionamiento Exterior	Medida Interior	Accionamiento Interior	Referencia mifare	
Medio Cilindro	Estándar	30mm	Electrónico	10mm	Mecánico	SNAK12S530E10MI	
		35mm	Electrónico	10mm	Mecánico	SNAK12S535E10MI	
		40mm	Electrónico	10mm	Mecánico	SNAK12S540E10MI	
		45mm	Electrónico	10mm	Mecánico	SNAK12S545E10MI	
	Intemperie	30mm	Electrónico	10mm	Mecánico	SNAK12X530E10MI	
		35mm	Electrónico	10mm	Mecánico	SNAK12X535E10MI	
		40mm	Electrónico	10mm	Mecánico	SNAK12X540E10MI	
		45mm	Electrónico	10mm	Mecánico	SNAK12X545E10MI	
Cilindro Doble Electrónico Mecánico	IP	Medida Exterior	Accionamiento Exterior	Medida Interior	Accionamiento Interior	Referencia mifare	
Cilindro Doble Electrónico Mecánico	Estándar	30mm	Electrónico	30mm	Mecánico	SNAK12S530E30MI	
			Electrónico	35mm	Mecánico	SNAK12S530E35MI	
			Electrónico	40mm	Mecánico	SNAK12S530E40MI	
		35mm	Electrónico	30mm	Mecánico	SNAK12S535E30MI	
			Electrónico	35mm	Mecánico	SNAK12S535E35MI	
			Electrónico	40mm	Mecánico	SNAK12S535E40MI	
	40mm	Electrónico	30mm	Mecánico	SNAK12S540E30MI		
		Electrónico	35mm	Mecánico	SNAK12S540E35MI		
		Electrónico	40mm	Mecánico	SNAK12S540E40MI		
		Intemperie	30mm	Electrónico	30mm	Mecánico	SNAK12X530E30MI
				Electrónico	35mm	Mecánico	SNAK12X530E35MI
				Electrónico	40mm	Mecánico	SNAK12X530E40MI
	35mm		Electrónico	30mm	Mecánico	SNAK12X535E30MI	
			Electrónico	35mm	Mecánico	SNAK12X535E35MI	
			Electrónico	40mm	Mecánico	SNAK12X535E40MI	
	40mm	Electrónico	30mm	Mecánico	SNAK12X540E30MI		
Electrónico		35mm	Mecánico	SNAK12X540E35MI			
Electrónico		40mm	Mecánico	SNAK12X540E40MI			

Cilindros dobles electrónico mecánicos: +5mm Longitud máxima total 150mm

Control de accesos autoprogramable

Credencial tarjeta proximidad

Kit de gestión

Para poner en marcha y comenzar a utilizar un control de accesos SMARTair™ autoprogramable no son necesarios costosos sistemas informáticos ni aprender a utilizar complejos programas de gestión. Basta con disponer de una tarjeta Programadora (que identifica y diferencia una instalación de las demás) y de tantas tarjetas como usuarios vaya a tener la instalación.

Hay disponible una tarjeta programadora con función shadow que permite, cada vez que se da de alta una tarjeta de usuario, crear una tarjeta “sombra” que permita eliminar el usuario en caso de pérdida de la tarjeta principal.

TESA ASSA ABLOY ha reunido en un KIT estos elementos, junto con una sencilla herramienta para realizar aperturas de emergencia, en caso de agotamiento de las baterías.

Referencia	Descripción
SNACKITSTA	Kit con tarjeta programadora estándar
SNACKITSTASDW	Kit con tarjeta programadora con función sombra

* Incluye tarjeta programadora + Kit de emergencia con pilas + 25 Tarjetas MIFARE 1k



Tarjeta programadora

Su código único y exclusivo permitirá programar cuantas manillas electrónicas sean necesarias en la instalación, con la seguridad de que, desde ese momento, ninguna otra tarjeta programadora será tenida en cuenta.

Mediante la tarjeta programadora con función shadow, podrá;

- » Añadir usuarios y sus tarjetas sombra
- » Añadir usuarios con posibilidad de dejar la puerta de paso y su tarjeta sombra.
- » Eliminar usuarios sin disponer de su tarjeta.
- » Eliminar todos los usuarios.

Tarjetas de usuario

Mediante la tarjeta programador con función shadow, las tarjetas se darán de alta de 2 en 2 de manera que una se dará al usuario y la otra se guardará en un lugar seguro para poder dar de baja la que se ha dado al usuario.

Alimentador de emergencia

Acoplado 3 pilas AAA a este elemento, y tras conectarlo a la manilla electrónica, podremos suplir la baterías internas en caso de agotamiento de éstas. Una vez conectado, la puerta permitirá el acceso únicamente a las tarjetas autorizadas.



Referencia	Descripción
SNALICSTA	Tarjeta programadora estándar
SNALICSTASDW	Tarjeta programadora con función sombra



Referencia	Descripción
STATARS2T	Tarjeta Mifare 1K de usuarios



Referencia	Descripción
STACKITEMERG	Dispositivo de alimentación de emergencia

Control de accesos STX

Credencial llave electrónica

Cilindro electrónico STX

- » Instalación inmediata, igual a la de un cilindro mecánico.
- » El cilindro no tiene alimentación. La llave proporciona la energía para abrir.
- » Sistema autoprogramable solo hace falta disponer de 1 llave programadora y llaves de usuario.
- » Todos los elementos de control se encuentran protegidos en el interior del cilindro: unidad de control, lector y mecanismo de condensa.
- » En su versión intemperie, el cilindro electrónico es resistente al agua y a condiciones climatológicas adversas.
- » Se puede tener cilindros de reserva que pueden grabarse e incorporarse fácilmente a la instalación.
- » Posibilidad de combinar en una misma instalación cilindros electrónicos y mecánicos de TESA (serie T80 y TX80).



Tipos de cilindro

Todos los elementos necesarios (unidad de control, lector y embrague motorizado) se ubican en uno de los lados del cilindro con una longitud mínima de 35 mm.

	Versión
Estándar	Para puertas de interior
Intemperie (implica sobrecoste)	Resistente al agua. Diseñado con un sistema de drenaje interno.
	Todos los elementos electrónicos se encuentran siliconados y protegidos mediante juntas sellantes. Grado de protección IP54 respecto a humedad y condensación
	Longitudes
Mínima	Medio cilindro 35x10 mm. Doble cilindro 35x35 mm
Suplementos	Intervalos de 5 mm, en cualquiera de los lados con un máximo total (ambos lados) de 120 mm o de 60 mm, por un lado. Otras medidas bajo consulta.
	Excéntrica
13,2 mm	Puertas de carpintería metálica con cerradura de excéntrica 13,2
15 mm	Resto de puertas
	Acabados
	Níquel
	Latón pulido (implica sobrecoste)



Medio cilindro



Electrónico - electrónico



Electrónico - botón



Electrónico - mecánico

Control de accesos autoprogramable

Credencial llave electrónica

Tipo	Tratamiento	Excéntrica	Medida lado electrónico	Medida lado mecánico	Acabado	Referencia
Medio cilindro (STAX)	Estándar (S)	15mm (5)	35E	10M	Niquel (N)	STAXSE535E10MN
Medio cilindro (STAX)	Estándar (S)	15mm (5)	40E	10M	Niquel (N)	STAXSE540E10MN
Medio cilindro (STAX)	Estándar (S)	15mm (5)	45E	10M	Niquel (N)	STAXSE545E10MN
Medio cilindro (STAX)	Intemperie (X)	15mm (5)	35E	10M	Niquel (N)	STAXXE535E10MN
Medio cilindro (STAX)	Intemperie (X)	15mm (5)	40E	10M	Niquel (N)	STAXXE540E10MN
Medio cilindro (STAX)	Intemperie (X)	15mm (5)	45E	10M	Niquel (N)	STAXXE545E10MN
Tipo	Tratamiento	Excéntrica	Medida lado electrónico	Medida interior	Acabado	Referencia
Electrónico-Mecánico (STAX)	Estándar (S)	15mm (5)	35E	35M	Niquel (N)	STAXSE535E35MN
Electrónico-Mecánico (STAX)	Estándar (S)	15mm (5)	40E	40M	Niquel (N)	STAXSE540E40MN
Electrónico-Mecánico (STAX)	Estándar (S)	15mm (5)	45E	45M	Niquel (N)	STAXSE545E45MN
Electrónico-Mecánico (STAX)	Estándar (S)	13,2mm (3)	35E	35M	Niquel (N)	STAXSE335E35MN
Electrónico-Mecánico (STAX)	Estándar (S)	13,2mm (3)	40E	40M	Niquel (N)	STAXSE340E40MN
Electrónico-Mecánico (STAX)	Estándar (S)	13,2mm (3)	45E	45M	Niquel (N)	STAXSE345E45MN
Electrónico-Mecánico (STAX)	Intemperie (X)	15mm (5)	35E	35M	Niquel (N)	STAXXE535E35MN
Electrónico-Mecánico (STAX)	Intemperie (X)	15mm (5)	40E	40M	Niquel (N)	STAXXE540E40MN
Electrónico-Mecánico (STAX)	Intemperie (X)	15mm (5)	45E	45M	Niquel (N)	STAXXE545E45MN
Electrónico-Mecánico (STAX)	Intemperie (X)	13,2mm (3)	35E	35M	Niquel (N)	STAXXE335E35MN
Electrónico-Mecánico (STAX)	Intemperie (X)	13,2mm (3)	40E	40M	Niquel (N)	STAXXE340E40MN
Electrónico-Mecánico (STAX)	Intemperie (X)	13,2mm (3)	45E	45M	Niquel (N)	STAXXE345E45MN
Tipo	Tratamiento	Excéntrica	Medida lado electrónico	Medida interior	Acabado	Referencia
Electrónico-Botón (STAX)	Estándar (S)	15mm (5)	35E	35B	Niquel (N)	STAXSE535E35BN
Electrónico-Botón (STAX)	Estándar (S)	15mm (5)	40E	40B	Niquel (N)	STAXSE540E40BN
Electrónico-Botón (STAX)	Estándar (S)	15mm (5)	45E	45B	Niquel (N)	STAXSE545E45BN
Electrónico-Botón (STAX)	Estándar (S)	13,2mm (3)	35E	35B	Niquel (N)	STAXSE335E35BN
Electrónico-Botón (STAX)	Estándar (S)	13,2mm (3)	40E	40B	Niquel (N)	STAXSE340E40BN
Electrónico-Botón (STAX)	Estándar (S)	13,2mm (3)	45E	45B	Niquel (N)	STAXSE345E45BN
Electrónico-Botón (STAX)	Intemperie (X)	15mm (5)	35E	35B	Niquel (N)	STAXXE535E35BN
Electrónico-Botón (STAX)	Intemperie (X)	15mm (5)	40E	40B	Niquel (N)	STAXXE540E40BN
Electrónico-Botón (STAX)	Intemperie (X)	15mm (5)	45E	45B	Niquel (N)	STAXXE545E45BN
Electrónico-Botón (STAX)	Intemperie (X)	13,2mm (3)	35E	35B	Niquel (N)	STAXXE335E35BN
Electrónico-Botón (STAX)	Intemperie (X)	13,2mm (3)	40E	40B	Niquel (N)	STAXXE340E40BN
Electrónico-Botón (STAX)	Intemperie (X)	13,2mm (3)	45E	45B	Niquel (N)	STAXXE345E45BN
Tipo	Tratamiento	Excéntrica	Medida lado electrónico	Medida interior	Acabado	Referencia
Electrónico-Electrónico (STAX)	Estándar (S)	15mm (5)	35E	35E	Niquel (N)	STAXSE535E35EN
Electrónico-Electrónico (STAX)	Estándar (S)	15mm (5)	40E	40E	Niquel (N)	STAXSE540E40EN
Electrónico-Electrónico (STAX)	Estándar (S)	15mm (5)	45E	45E	Niquel (N)	STAXSE545E45EN
Electrónico-Electrónico (STAX)	Estándar (S)	13,2mm (3)	35E	35E	Niquel (N)	STAXSE335E35EN
Electrónico-Electrónico (STAX)	Estándar (S)	13,2mm (3)	40E	40E	Niquel (N)	STAXSE340E40EN
Electrónico-Electrónico (STAX)	Estándar (S)	13,2mm (3)	45E	45E	Niquel (N)	STAXSE345E45EN
Electrónico-Electrónico (STAX)	Intemperie (X)	15mm (5)	35E	35E	Niquel (N)	STAXXE535E35EN
Electrónico-Electrónico (STAX)	Intemperie (X)	15mm (5)	40E	40E	Niquel (N)	STAXXE540E40EN
Electrónico-Electrónico (STAX)	Intemperie (X)	15mm (5)	45E	45E	Niquel (N)	STAXXE545E45EN
Electrónico-Electrónico (STAX)	Intemperie (X)	13,2mm (3)	35E	35E	Niquel (N)	STAXXE335E35EN
Electrónico-Electrónico (STAX)	Intemperie (X)	13,2mm (3)	40E	40E	Niquel (N)	STAXXE340E40EN
Electrónico-Electrónico (STAX)	Intemperie (X)	13,2mm (3)	45E	45E	Niquel (N)	STAXXE345E45EN

Cilindro electrónico

Credencial llave electrónica

Llave electrónica STX

- » Memoria de la llave no volátil. No se pierde ninguna información cuando la pila se agota o se sustituye.
- » Datos protegidos impidiendo la copia de llaves.
- » Una llave de autorización de color rojo y única para cada instalación, garantiza que sólo el responsable de la misma podrá autorizar llaves y cilindros.
- » La transmisión de datos entre el cilindro y la llave se realiza de forma encriptada.



Condiciones de funcionamiento

Humedad	Temperatura
Hasta 85% sin condensación	0°C / 70°C

Tipos de llaves

Opciones	
Llave electrónica	(Sin tallar) para instalaciones con cilindros electrónicos
Llave tallada T80	Para combinar con cilindros mecánicos sistema T80
Llave tallada TX80	Para combinar con cilindros mecánicos sistema TX80

Características técnicas	
Dimensiones	95 x 36 x 9 mm
Tecnología	Chip de contacto
Alimentación	Tipo de pila: CR 2032 Li-Mn 3V Duración estimada: > 10.000 operaciones
LED de aviso	LED verde: acceso autorizado LED rojo: acceso denegado

- » Instalación sin cables y sin alimentación. Sistema alimentado mediante pila estándar en la llave.
- » Sin Software, sin equipos de gestión.
- » Número de puertas ilimitadas, máximo 500 usuarios por puerta.
- » La gama comprende Cilindros y Medios Cilindros.
- » Llaves combinables con amaestramientos de sistemas T80 y TX80.



Llave programadora y kit autoprogramable

Referencia	Descripción
STAXKITSTA	Kit autoprogramable (llave programadora + 3 llaves de usuario)
STAXLICSTA	Llave programadora

Llaves de usuario

Tipo	Tallado	Compatible con sistema	Referencia
TS	Sin tallar	T80	STALXCTSNGNT
TS	Tallada	T80	STALXCTSTGNT
SE	Tallada en fábrica	TX80	STALXCSETGNTR

Control de accesos STX

Credencial llave electrónica

Kit de gestión STX

El cilindro autoprogramable ofrece las virtudes y la flexibilidad del cilindro off-line de control de accesos, pero sin las complicaciones derivadas de los aparatos de gestión que los acompañan.

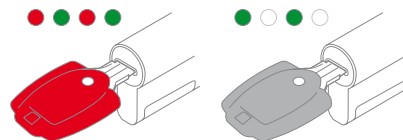
El Kit de gestión autoprogramable incluye: una llave programadora (roja) y tres llaves de usuario (grises).



Alta de usuario

- 1) Iniciar la secuencia de programación introduciendo la llave programadora (roja) en el cilindro. La luz de la llave se iluminará en rojo y en verde varias veces.
- 2) Introducir la llave que deseamos autorizar. La luz de la llave se iluminará en verde parpadeando varias veces.

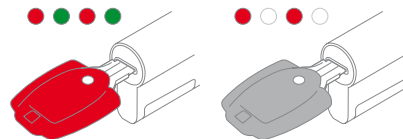
Repetir los pasos 1) y 2) para cada llave que se desee dar de alta en el cilindro.



Anular usuarios

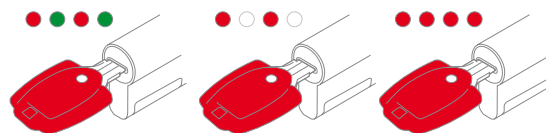
- 1) Iniciar la secuencia de programación introduciendo la llave programadora (roja) en el cilindro. La luz de la llave se iluminará en rojo y en verde varias veces.
- 2) Introducir la llave que deseamos eliminar. La luz de la llave se iluminará en rojo parpadeando varias veces.

Repetir los pasos 1) y 2) para cada llave que se desee dar de baja en el cilindro.



Borrar todo y reiniciar

- 1) Iniciar la secuencia de programación introduciendo la llave programadora (roja) en el cilindro. La luz de la llave se iluminará en rojo y en verde varias veces.
- 2) Introducir por segunda vez la llave programadora. La luz de la llave se iluminará en rojo parpadeando varias veces rápidamente. El cilindro nos avisa de que se va a producir un borrado total.
- 3) Introducir por tercera vez la llave programadora. La luz de la llave se iluminará en rojo fijo durante unos segundos. El cilindro queda vacío.



Notas

A series of horizontal dashed lines for writing notes.



ASSA ABLOY

Talleres de Escoriaza, S.A.U.
Barrio Ventas, 35 • E-20305 Irun • SPAIN
Tel.: +34 943 669 100 • Fax: +34 943 622 189
www.tesa.es

ASSA ABLOY is the global leader in door opening solutions,
dedicated to satisfying end-user needs for security, safety and convenience



Solución de seguridad inteligente

Cilindro motorizado



ENTR™ es la solución revolucionaria de seguridad inteligente que le permite controlar una puerta desde su Smartphone, tablet y otros dispositivos habilitados con Bluetooth.

ENTR™ es un producto de fácil instalación en cerraduras ya existentes. Simplemente extraiga el cilindro mecánico, inserte el cilindro ENTR™ y ya tiene un acceso controlado.

Seguridad, comodidad y control

Combinando los productos de alta seguridad de TESA y la avanzada tecnología de hoy en día, ENTR™ le otorga un control seguro y cómodo sobre el acceso a su casa. Descargue la aplicación ENTR™ para desbloquear la puerta de forma remota en cualquier momento del día.

- » Cree llaves virtuales.
- » Reciba notificaciones - estado de la batería.
- » Asistencia técnica a través de la aplicación.

ENTR™ características destacadas

- » Perfecto para infinidad de tipos y dimensiones de puerta.
- » Bloqueo automático- la puerta se bloquea tras cada apertura.
- » Comunicación wireless encriptada entre elementos del sistema.
- » Sin cableados - ENTR™ es un sistema que funciona con batería.

Credenciales de alta seguridad

ENTR™ ofrece variedad de credenciales para controlar el acceso a su casa. Seleccione la opción u opciones que mejor se adapten a sus necesidades:

Teclado táctil ENTR™

- » Defina hasta 20 códigos distintos.



Teclado biométrico ENTR™

- » Defina hasta 20 huellas o códigos personales.

Mando a distancia

- » Permite dar de baja en caso de pérdida.
- » Diseño ergonómico.
- » Alimentado por pilas.



Descripción	CODIGO TESA
Cilindros	ENTRT603035
	ENTRT603535
	ENTRT603040
	ENTRT604035
	ENTRT604040
KIT	ENTRKITBM1S
KIT+ cilindro	ENTRKIT1T603035
	ENTRKIT1T603535
	ENTRKIT1T603040
	ENTRKIT1T604035
	ENTRKIT1T604040
Mando	ENTRM
Teclado	ENTRTN
Biométrico	ENTRETB
Cargador portátil	ENTRCP
Cargador cableado	ENTRCC

KIT: Unidad principal + 1 mando + imán + cargador cableado

KIT + cilindro: Unidad principal + 1 mando + imán + cargador cableado + cilindro + 2 llaves + tornillo de fijación

Cilindro: Cilindro + 2 llaves + tornillo de fijación