

Herrajes para puertas de vidrio



ASSA ABLOY



Nueva gama para vidrio, lo nunca visto.



Con TESA se acaban los problemas: ofrecemos soluciones integrales a la vanguardia tecnológica para todo tipo de puertas, también para las de vidrio.

Sistemas sencillos e independientes que aportan a cualquier edificio la flexibilidad que requiere para funcionar de una forma segura

e independiente en un entorno cada vez más cambiante.

La nueva gama para vidrio de TESA es fruto del trabajo para desarrollar soluciones avanzadas para cualquier tipo de cerramiento y de material: una gama completa y equilibrada que marca un nuevo referente en puertas de vidrio.

Gama completa

No importa el material: TESA dispone de toda la gama necesaria para equipar puertas fabricadas con cualquier material. Y cuando se trata de vidrio, nuestra gama se adapta a todo tipo de puertas peatonales.

Versátil

Descubra un nuevo universo de posibilidades: amaestramientos, gran variedad de manillas, cerraderos minimalistas... el vidrio no presenta dificultades a nuestra tecnología.

Solución integral

No importa la magnitud del proyecto: TESA es la solución ideal para un equipamiento integral con soluciones de vanguardia que permiten emplear una única marca para solucionar todas las necesidades de acceso y seguridad de cualquier tipo de recinto con la garantía de un líder.

Segura

Al igual que el resto de productos, la gama TESA para vidrio ha sido creada manteniendo todas las exigencias de seguridad.



Práctica

Pruebe con nuestra gama: no presenta ningún problema a la hora de instalarla en puertas de vidrio nuevas o de reposición, con la ventaja añadida de la fiabilidad y garantía que caracterizan a TESA.

Universal

Gracias a un único modelo para puertas batientes -sea izquierda o derecha, abriendo hacia el exterior o el interior evitando duplicar stocks.

Resistente

Cerraduras fiables que no descuidan el más mínimo detalle. La gama de vidrio ha sido creada basándose en las últimas tendencias de diseño de interior, logrando un equilibrio perfecto entre calidad y estética.

Apertura suave

Mecanismos con eje de giro abombado para una apertura suave y sin fricciones.

Soluciones para puerta de vidrio

1* - Posibilidades: CVISCCMIS, CVECECMIS.

2* - Posibilidades: CEVPIS (Marco madera/ metal).

3* - Válida para techo también.

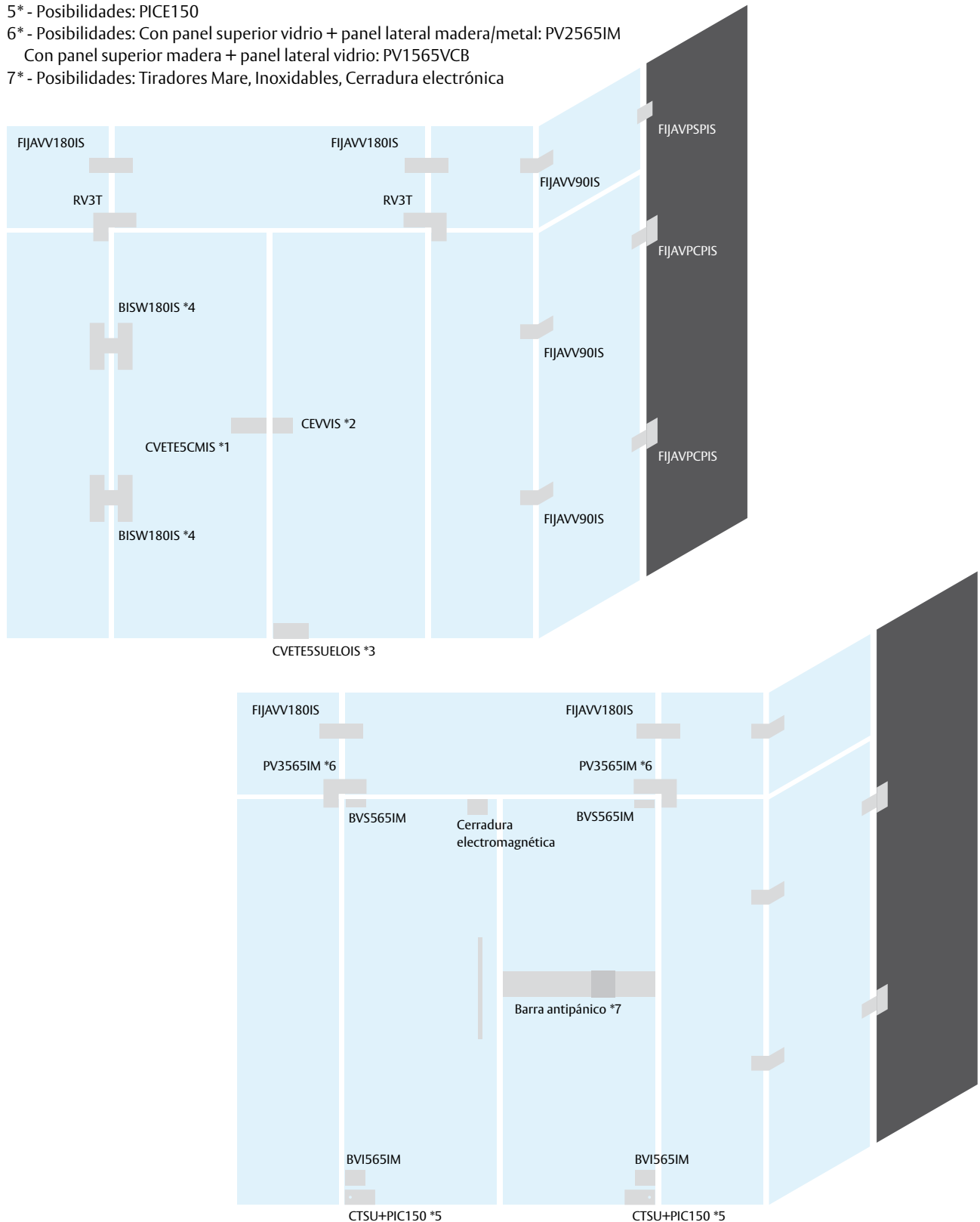
4* - BISVP180IS (vidrio-marco madera/ metal).

5* - Posibilidades: PICE150

6* - Posibilidades: Con panel superior vidrio + panel lateral madera/metal: PV2565IM

Con panel superior madera + panel lateral vidrio: PV1565VCB

7* - Posibilidades: Tiradores Mare, Inoxidables, Cerradura electrónica



Soluciones para puerta de vidrio

Contenido

Soluciones para puerta de vidrio	4
Cerraduras para puerta de vidrio	6
Serie Vidrio	6
Manillas	7
Tiradores	7
Cerraderos	8
Fijaciones	9
Elementos de instalación para puertas de vidrio	10
Brazos para puertas de vidrio	11
Complementos de gama	14
Cierrapuertas de suelo	13
Control de accesos para vidrio	13
Barras antipánico: Universal y TOP	13
Cerradura electromagnética	14

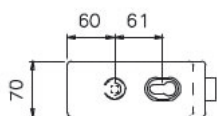
Cerraduras para puerta de vidrio

Serie Vidrio

- » Cerraduras de acero inoxidable AISI 304.
- » Posibilidad de amaestramiento y llaves iguales.
- » Compatible con el resto de cilindros de la gama TESA.
- » Combinable con toda la gama de manillas TESA Inox 316.

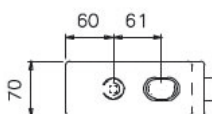
CVECECMIS

Cerradura para puerta de vidrio de entrada con cilindro TESA TE-5, manilla exterior y condena interior.



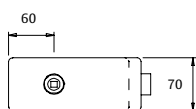
CVETE5CMIS

Cerradura para puerta de vidrio de entrada con manilla exterior + cilindro TESA TE5.



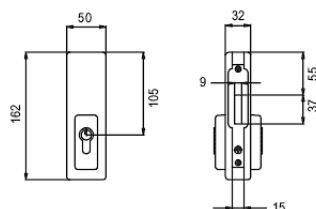
CVISCCMIS

Cerradura para puerta de vidrio de paso con manilla.



CVETE5SUELOIS

Cerradura de techo / suelo con cilindro TESA TE5 y con cerradero pared.



Modelo	Función	Manilla	Cilindro	Grosor de vidrio	Acabado
CVECECMIS	Manilla + condena	CUBO	-	8 - 10 mm	Inox
CVECECMSIS	Manilla + condena	SENA	-	8 - 10 mm	Inox
CVETE5CMIS	Manilla + cilindro	CUBO	TE5	8 - 10 mm	Inox
CVETE5CMSIS	Manilla + cilindro	SENA	TE5	8 - 10 mm	Inox
CVISCCMIS	Manilla	CUBO	-	8 - 10 mm	Inox
CVISCCMSIS	Manilla	SENA	-	8 - 10 mm	Inox
CVETE5SUELOIS	Sólo palanca	-	TE5	8 - 10 mm	Inox

Manillas para puerta de vidrio

Manillas

- » Manillas de acero inoxidable AISI 316.
- » Posibilidad de pedir las cerraduras de vidrio con estas manillas.

Sena



Vector



Xara



Zafira



Sector



Tiradores

- » Tiradores de acero inoxidable AISI 316.
- » Para más información, consultar el capítulo de manillas.

Mare



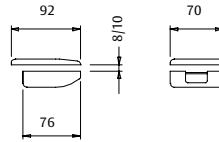
F

Accesorios para puerta de vidrio

Cerraderos

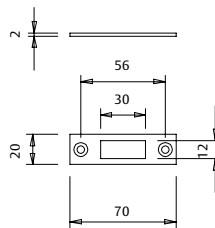
CEVIS

Cerradero de acero inoxidable AISI 304.
Fijación en vidrio.



CEVPIS

Cerradero de acero inoxidable AISI 304.
Fijación en pared.

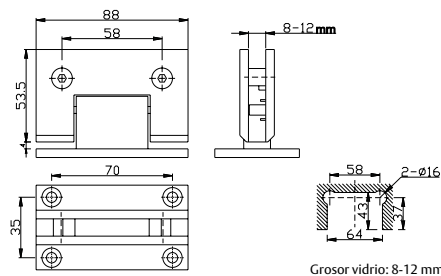


Modelo	Fijación	Grosor de vidrio	Acabado
CEVIS	Vidrio	8 - 10 mm	Inox
CEVPIS	Pared	-	Inox

Bisagras

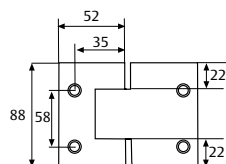
BISVP180IS

Bisagra de acero inoxidable AISI 304.
Fijación en pared.



BISVV180IS

Bisagra de acero inoxidable AISI 304.
Fijación en vidrio.



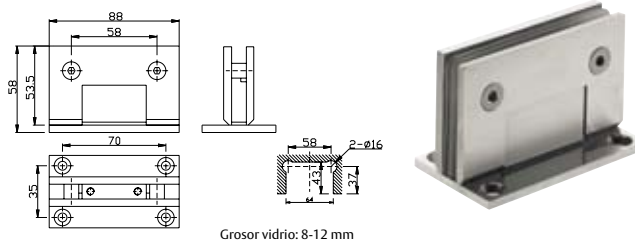
Modelo	Fijación	Giro	Grosor de vidrio	Acabado
BISVP180IS	Pared - vidrio	180°	8 - 10 mm	Inox
BISVV180IS	Vidrio - vidrio	180°	8 - 10 mm	Inox

Accesorios para puerta de vidrio

Fijaciones

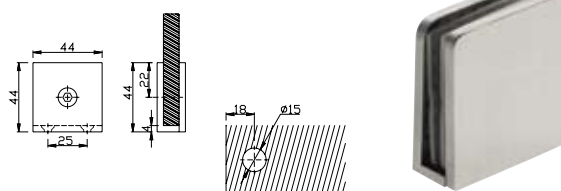
FIJAVPCPIS

Fijación de acero inoxidable AISI 304.
Fijación pared - vidrio, con pletina.



FIJAVPSPIS

Fijación de acero inoxidable AISI 304.
Fijación pared - vidrio, sin pletina.



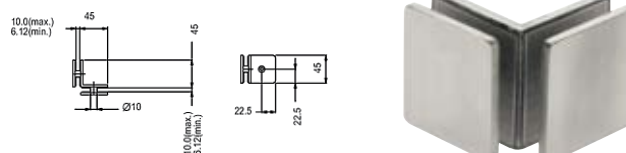
FIJAVV180IS

Fijación de acero inoxidable AISI 304.
Fijación 2 paneles de vidrio 180°



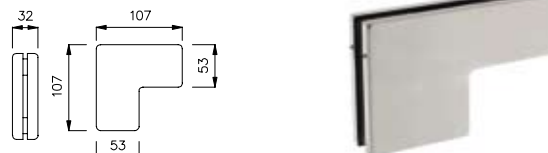
FIJAVV90IS

Fijación de acero inoxidable AISI 304.
Fijación 2 paneles de vidrio 90°



RV3T

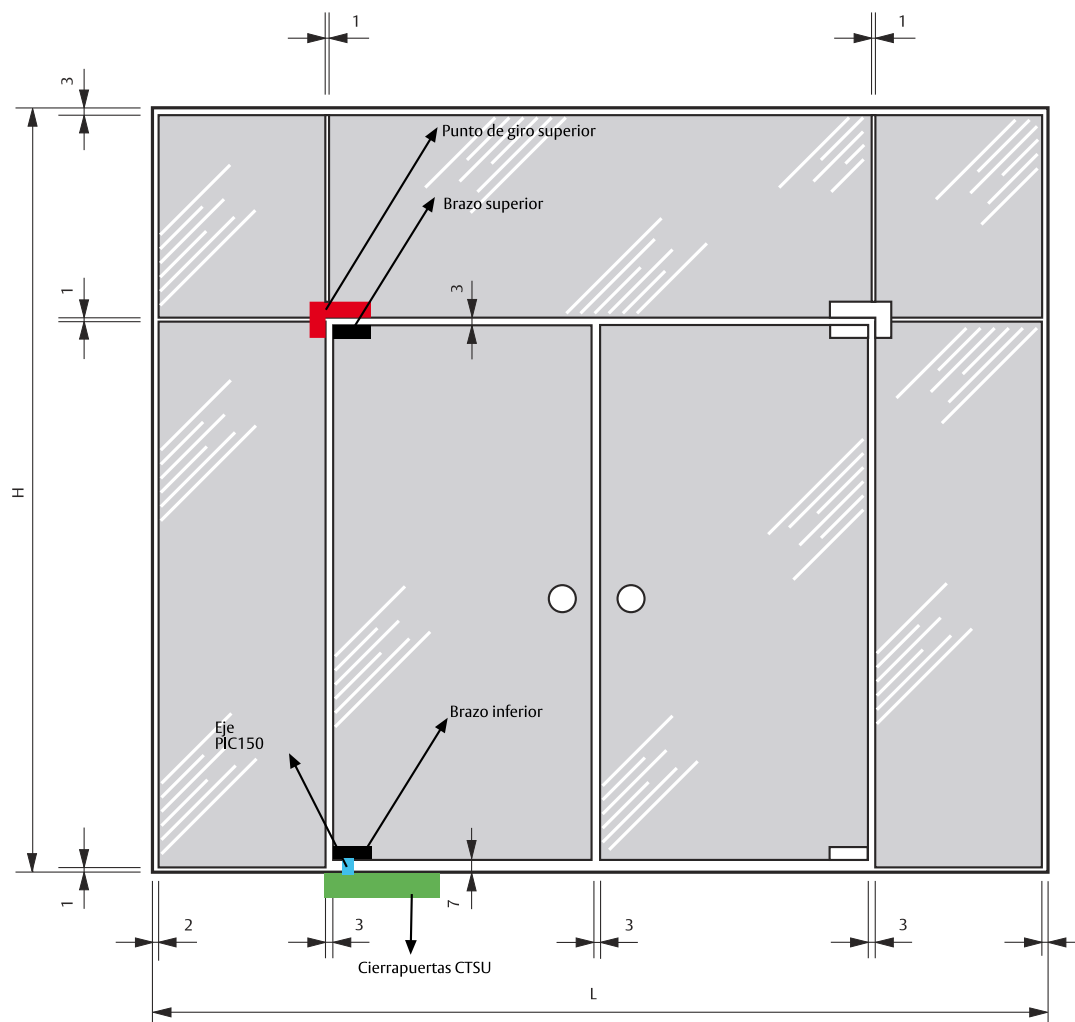
Refuerzo de acero inoxidable AISI 304.
Refuerzo 2 paneles de vidrio esquina.



Modelo	Fijación	Ángulo	Grosor de vidrio	Acabado
FIJAVPCPIS	Pared - vidrio	-	8 - 10 mm	Inox
FIJAVPSPIS	Pared - vidrio	-	8 - 10 mm	Inox
FIJAVV180IS	Vidrio - vidrio	180°	8 - 10 mm	Inox
FIJAVV90IS	Vidrio - vidrio	90°	8 - 10 mm	Inox
RV3T	Vidrio - vidrio	-	8 - 10 mm	Inox

F

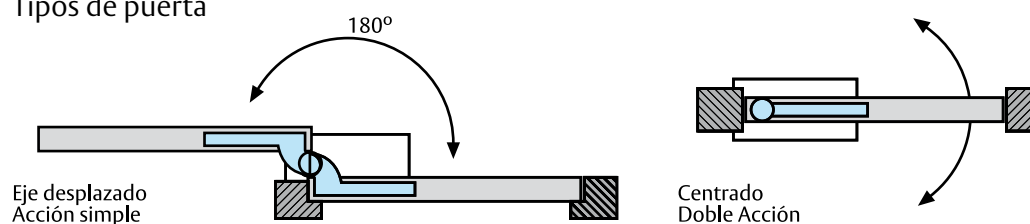
Elementos de instalación para puertas de vidrio



Para completar la instalación de una puerta de vidrio:

- Eje: el eje estándar es el PIC 150.
- Brazo inferior: dispone de acoplamiento para el eje PIC150. Si se desea acoplamiento para otro tipo de ejes, se fabricará bajo pedido.
- Brazo superior: dispone de acoplamiento para el punto de giro superior.
- Punto de giro superior: se instala en el marco y sirve de pivote alto para el giro de la puerta.
- Cierrapuertas CTSU o pivote de embutir al suelo PICE150

Tipos de puerta

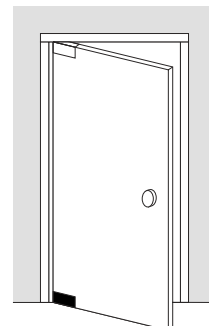
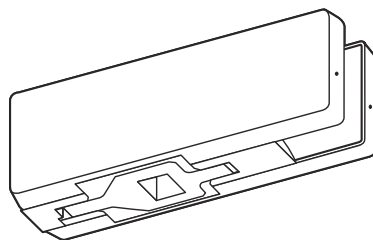


Brazos para puertas de vidrio

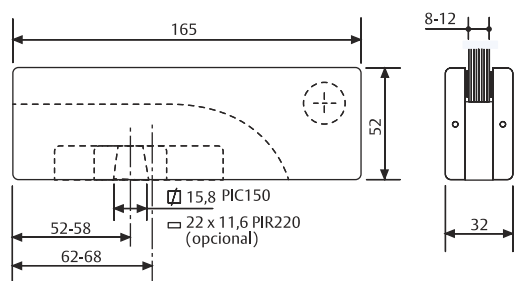
Brazos de eje centrado

BVI565V

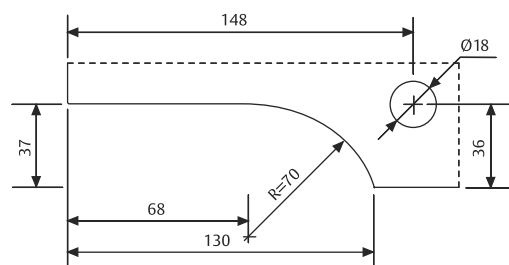
- » Brazo inferior para ejes serie PIC150.
- » Eje a 55 ó 65 mm, con regulación +/- 3 mm.
- » Opcional con hembra para ejes serie PIR220.
- » Espesor de vidrio de 8 a 12 mm.
- » Peso máximo puerta 80 Kgs.
- » Acabados: AN, AO, IB, IM, LP.



Dimensiones



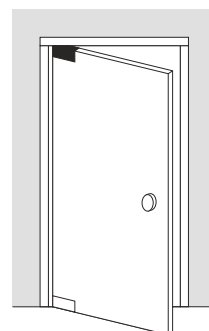
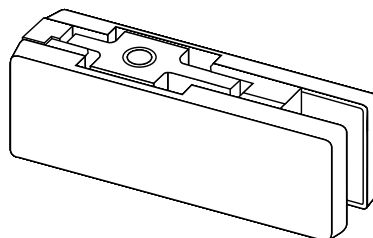
Mecanizado en Vidrio



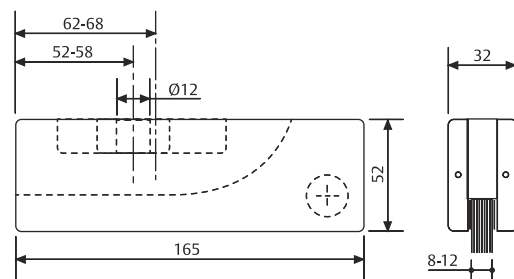
Modelo	Acabado	Mano	Tipo	Peso puerta Kgs
BVI565 V	AN - AO	-	Inferior	80
BVI565 V	IM - IB	-	Inferior	80

BVS565V

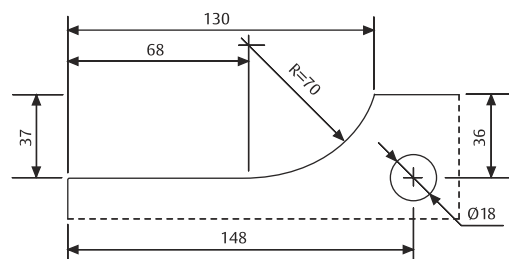
- » Brazo superior puerta vaivén.
- » Eje a 55 ó 65 mm, con regulación +/- 3 mm.
- » Acabados: AN, AO, IB, IM, LP.



Dimensiones



Mecanizado en Vidrio



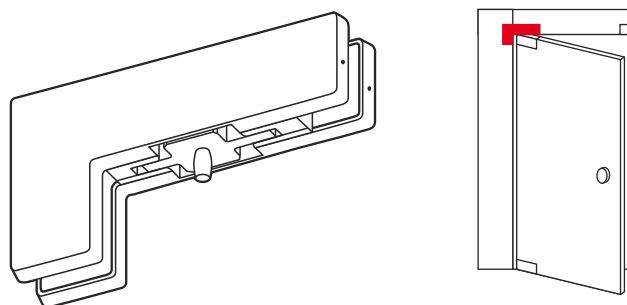
Modelo	Acabado	Mano	Tipo	Peso puerta Kgs
BVS565 V	AN - AO	-	Superior	80
BVS565 V	IM - IB	-	Superior	80

Pivotes superiores para puertas de vidrio

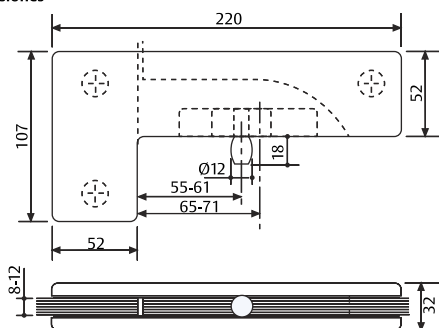
Brazos de eje centrado

PV3565V

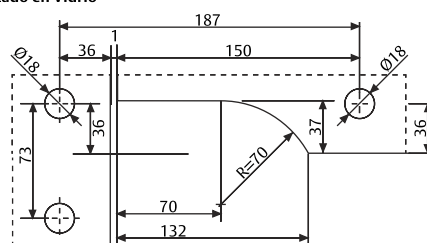
- » Pivote superior tipo3 con eje a 55-65mm.
- » Compatible con brazo superior: BVS565V.
- » Regulación de posición de eje + 6mm.
- » Acabados: IB, IM.



Dimensiones



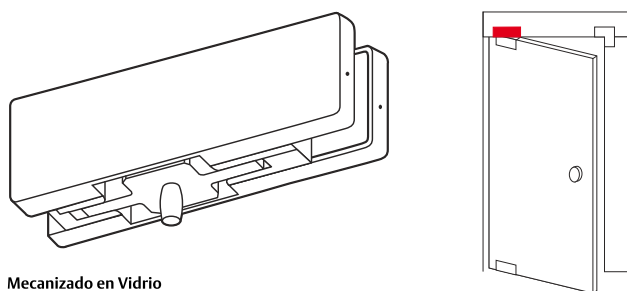
Mecanizado en Vidrio



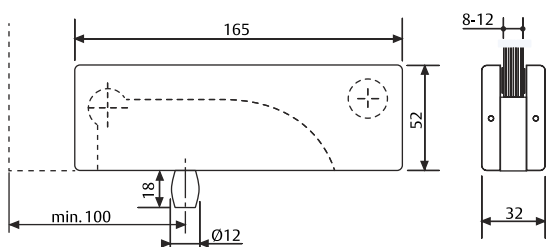
Modelo	Acabado	Mano
PV3565V	IM - IB	-

PV4100V

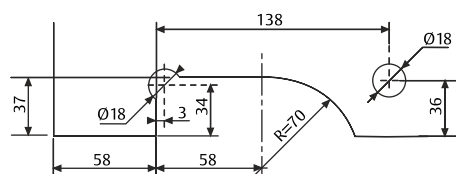
- » Pivote superior tipo4.
- » Distancia al borde de la puerta de 100mm mín.
- » Compatible con brazo superior: BVS100V.
- » Acabados: IB, IM.



Dimensiones



Mecanizado en Vidrio



Modelo	Acabado	Mano
PV4565V	IM - IB	-

Complementos de gama

Cierrapuertas de suelo

- » El cierrapuertas de la serie CTSU100 de TESA más versátil para puertas de hasta 100Kg y 1,10m de anchura.
- » Reversible y válido para puertas de acción simple y doble.
- » Se suministra sin eje.
- » Para más información, consultar capítulo "Cierrapuertas".

Modelo	Descripción
CTSU100SR	Cierrapuertas sin eje
PIC150	Eje cuadrado estándar



Control de accesos para vidrio

- » Válido para espesores de puerta de vidrio entre 10 y 16 mm.
- » Las referencias para hoja simple son:

Modelo	Descripción
STHVIDL1DI	Escudo vidrio para cerradura 2UB4A derecha
STHVIDL1II	Escudo vidrio para cerradura 2UB4A izquierda

Cuando hablamos de doble hoja debemos incluir el cerradero. Por lo tanto y siguiendo la regla de izquierdas con izquierdas y derechas con derechas, las referencias son:

Modelo	Descripción
STHVIDCODI	Escudo de vidrio para cerradero. Mano derecha.
STHVIDCOII	Escudo de vidrio para cerradero. Mano izquierda.



F

Barras antipánico: Universal y TOP

- » Soporte para puerta de vidrio de 10 a 16 mm de espesor.
- » Para más información, consultar capítulo "Vías de escape".
- » Referencias de los adaptadores para barras Universal de 1, 2 y 3 puntos:

Modelo	Descripción
19K1CRIAI	Barra 1 punto, modelo 1910
19K5CRIAI	Barras 2 y 3 puntos, modelos 1930 y 1950

- » Referencias de los adaptadores para barras TOP de 1, 2 y 3 puntos:

Modelo	Descripción
TOPK1CRIAI	Barra 1 punto, TOP1S
TOPK5CRIAI	Barras 2 y 3 puntos, TOP3S



Complementos de gama

Cerradura electromagnética

- » Cerradura electromagnética de sobreponer con accesorios para puerta de vidrio.
- » Válido para Todos los espesores de puertas.
- » Para más información, consultar capítulo "Cerraduras electro-mecánicas".



Modelo	Descripción
SCGG0545S	Cerradura CEM sobreponer 545 Kg.
SCGGDB005	Soporte para cerradero
SCGAKG005	Kit para la cerradura

Notas

A series of horizontal dashed lines for writing notes.



ASSA ABLOY

Talleres de Escoriaza, S.A.U.
Barrio Ventas, 35 • E-20305 Irun • SPAIN
Tel.: +34 943 669 100 • Fax: +34 943 622 189
www.tesa.es

ASSA ABLOY is the global leader in door opening solutions,
dedicated to satisfying end-user needs for security, safety and convenience