

Cilindros con cerrojo

Cam locks



ASSA ABLOY

Gama estándar 605 / Standard range 605

607	Acabado-Salidas / Finish-Key exits	Giro / Turn	Código / Code
	Níquel-1 Sal. / Nickel-1 K.E.	90° ↻	860700001313
	Níquel-1 Sal. / Nickel-1 K.E.	90° ↺	860700001413
	Níquel-2 Sal. / Nickel-2 K.E.	-45° +45°	860700004323

Características:

- 5 pitones.
- Para espesores de hasta 10 mm.
- No amañeable.
- Hasta 3.125 códigos distintos.
- Fijación por tuerca.
- Incluye 2 llaves dentadas de acero.
- Una salida de llave en 0°.
- Dos salidas de llave en ± 45°.

Characteristics:

- 5 pins.
- For thicknesses up to 10 mm.
- Not masterkeyable.
- Up to 3.125 different codes.
- Nut-mounted.
- 2 steel sawn keys included.
- 1 key exit position at 0°.
- 2 key exits positions at +/- 45°.

605.008	Acabado / Finish	Giro / Turn	Código / Code
	Níquel / Nickel	90° ↻	860508000313
	Níquel / Nickel	90° ↺	860508000413
	Níquel / Nickel	-90° +90°	860508000513

Características:

- 5 pitones.
- Espesores hasta 15 mm.
- 1 salida de llave en 0°.
- Amañeable hasta 140 unidades por maestra.
- Hasta 7.776 códigos distintos.
- Fijación por tuerca.
- Posibilidad de uso de pitón lateral.
- Incluyen 2 llaves dentadas de acero.
- Posibilidad de otros diámetros y longitudes.

Characteristics:

- 5 pins.
- Thicknesses up to 15 mm.
- 1 key exit position at 0°.
- Masterkeyable for up to 140 units per master.
- Up to 7.776 different codes.
- Nut-mounted.
- Side-pin version also available.
- 2 steel sawn keys included.
- Other diameters and lengths also available.

605.018	Acabado / Finish	Giro / Turn	Código / Code
	Níquel / Nickel	90° ↻	860501800313
	Níquel / Nickel	90° ↺	860501800413
	Níquel / Nickel	-90° +90°	860501800513

Características:

- 5 pitones.
- Espesores hasta 23 mm.
- 1 salida de llave en 0°.
- Amañeable hasta 140 unidades por maestra.
- Hasta 7.776 códigos distintos.
- Fijación por tuerca.
- Posibilidad de uso de pitón lateral.
- Incluyen 2 llaves dentadas de acero.
- Posibilidad de otros diámetros y longitudes.

Characteristics:

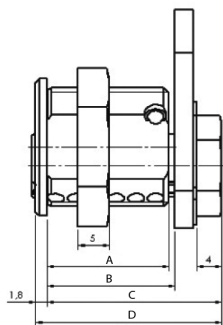
- 5 pins.
- Thicknesses up to 23 mm.
- 1 key exit position at 0°.
- Masterkeyable for up to 140 units per master.
- Up to 7.776 different codes.
- Nut-mounted.
- Side-pin version also available.
- 2 steel sawn keys included.
- Other diameters and lengths also available.

Cilindros con cerrojo

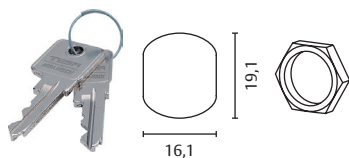
Cam locks

Gama estándar 605 / Standard range 605

605.019 / 024	Acabado-Salidas / Finish-Key exits	Giro / Turn	Código / Code
	Níquel-2 Sal. / Nickel-2 K.E.	-45° +45°	860501900123
	Níquel-2 Sal. / Nickel-2 K.E.	-45° +45°	860502400123



Mod.	A	B	C	D
019	19,5	20,4	27,8	29,6
024	27,5	28,1	35,5	37,3



Características:

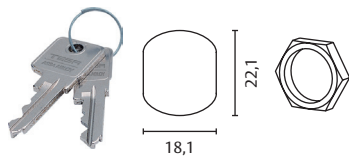
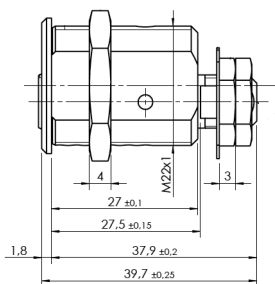
- 5 pitones.
- Para espesores de hasta 15 mm.
- 2 salidas en $\pm 45^\circ$.
- No amaestable.
- Hasta 7.776 códigos distintos.
- Fijación por tuerca.
- Posibilidad de uso de pitón lateral.
- Incluyen 2 llaves dentadas de acero.
- Posibilidad de otros diámetros y longitudes.

Characteristics:

- 5 pins.
- For thicknesses of up to 15 mm.
- 2 key exits positions at $\pm 45^\circ$.
- Not masterkeyable.
- Up to 7.776 different codes.
- Nut-mounted.
- Side-pin version also available.
- 2 steel sawn keys included.
- Other diameters and lengths also available.

A

605 M22	Acabado / Finish	Giro / Turn	Código / Code
	Níquel / Nickel	90° ↻	860500002313
	Níquel / Nickel	90° ↻	860500003413



Características:

- 5 plaquitas.
- Para espesores de hasta 21 mm.
- Amaestrables hasta 204 unidades por maestra.
- Hasta 3.125 códigos distintos.
- Fijación por tuerca.
- Incluye dos llaves dentadas de acero.

Characteristics:

- 5 wafers.
- For thicknesses of up to 21 mm.
- Masterkeyable for up to 204 units per master.
- Up to 3.125 different codes.
- Nut-mounted.
- 2 steel sawn keys included.