
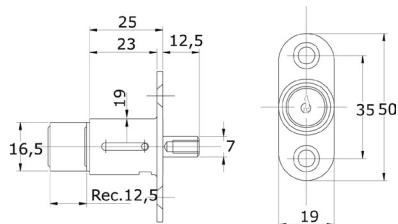


# Cilindros para muebles

## Furniture locks

### Cerraduras de presión / Push locks

619 Gama básica / 619 Basic range	Modelo / Model	Acabado / Finish	Código / Code
	1V	Cromo / Chrome	861900001313
	2V	Cromo / Chrome	861900002313



#### Características:

- Cerradura de zamak.
- 5 plaquitas.
- Para espesores de hasta 21 mm.
- Hasta 3.125 códigos distintos.
- Amaestable hasta 204 unidades por maestra.
- Acabado en cromo.
- Incluyen 2 llaves dentadas de acero.
- Posibilidad de cierre con o sin uso de la llave.
- Instalación con tornillos.

#### \*Nota:


- 1V = cierre sin llave.
- 2V = cierre con llave.

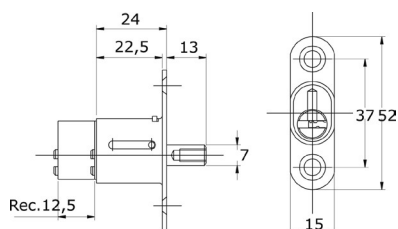
#### Characteristics:

- Zamak lock.
- 5 wafers.
- For thicknesses of up to 21 mm.
- Up to 3.125 different codes.
- Masterkeyable for up to 204 units per master.
- Chrome finish.
- 2 steel sawn keys included.
- Can be closed with or without key.
- Screw-mounted.

#### \*Note:

- 1V = closing without key.
- 2V = closing with the key.

622 Gama seguridad / 622 Security range	Modelo / Model	Acabado / Finish	Código / Code
	1V	Cromo / Chrome	862201V00313
	2V	Cromo / Chrome	862202V00313



#### Características:

- Cerradura de latón.
- 5 pitones.
- Para espesores de hasta 21 mm.
- Hasta 3.125 códigos distintos.
- No amaestable.
- Acabado en cromo.
- Incluyen 2 llaves planas reversibles de alpaca.
- Posibilidad de cierre con o sin uso de la llave.
- Instalación con tornillos.
- Cerradura amaestrada con 6 pitones también disponible.

#### \*Nota:

- 1V = cierre sin llave.
- 2V = cierre con llave.

#### Characteristics:

- Brass lock.
- 5 pins.
- For thicknesses of up to 21 mm.
- Up to 3.125 different codes.
- Not masterkeyable.
- Chrome finish.
- 2 nickel silver dimple reversible keys included.
- Can be closed with or without key.
- Screw-mounted.
- Masterkeyed lock with 6 pins also available.

#### \*Note:

- 1V = closing without key.
- 2V = closing with the key.