

# Cilindro de Alta Seguridad TX90-NG

TESA

ASSA ABLOY

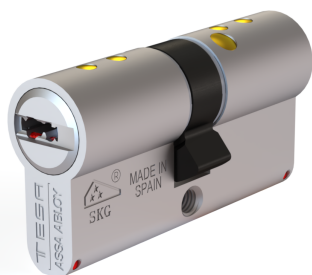
Experience a safer  
and more open world

www.tesa.es



Seguridad

\* \* \*  
\* \* \*



El cilindro de alta seguridad patentado TX90-NG presenta las últimas y mejores prestaciones a nivel de seguridad y control de llave, así como las más innovadoras protecciones anti-ataque y anti-manipulación, que lo convierten en una referencia en el segmento de cilindros de Alta Seguridad.

## Características:

- **Tipo:** Cilindro de llave plana incopiable, patentado (>2040).
- **Nº. de filas:** 2
- **Nº. de pitones:** Nº de pitones: 8 + 1 sensor de seguridad en la llave.
- **Tecnología:** Tumbler de doble diámetro.
- **Durabilidad:** 100.000 ciclos
- **Corrosion y Tº:** Grado C
- **Combinatoria:** Grado 6 (>100.000 claves)
- **Protección ANTI-IMPRESION** (Patentado)
- **Protección ANTI-EXTRACCIÓN**
- **Protección ANTI-BUMPING.**
- **Protección Anti-ganzuado:** Nivel alto.
- **Protección Anti-taladro:** Nivel alto.
- **Embrague doble seguridad** de serie
- **5 llaves PATENTADAS** de alpaca de cuello largo.



## Normativa

### Certificación Europea EN1303

Al igual que ocurre con los principales modelos que TESA incorpora en el catálogo, el TX90-NG está certificado según los ensayos que especifica la norma europea.

1	6	0	B	0	C	6	D
Resistencia de la llave (Grado 0-1)	Durabilidad (Grado 4 a 6)	Masa de puerta y fuerza de cierre (No aplica en cilindros)	Aptitud para el uso en puertas cortafuego (Grados 0-A-B)	Seguridad de personas (No aplica en cilindros)	Resistencia a la corrosión y temperatura (Grados 0,A,B,C)	Seguridad de la llave (Grado 1 a 6)	Resistencia al ataque (Grados 0-A-B-C-D)

## Opciones

- Sistema modular (para medidas poco habituales o refuerzo del puente).
- Acabados latón y níquel.
- Levas: R15, R13 y ruedas dentadas.
- Posibilidad de igualamiento y códigos determinados.
- Amplia gama de medidas y perfiles.

## Certificación SKG \*\*\*



**KEYMANAGER App:**  
Sistema de control de copias de llave



### RECOMENDACIONES:

- Utilice periódicamente lubricante TESA para alargar la vida y durabilidad de su cilindro.
- Conserve la tarjeta de propiedad, es indispensable para solicitar las copias de llaves, que se realizan íntegramente en fábrica.
- Por razones de seguridad, una vez instalado, el cilindro no debe sobresalir más de 2mm del frente de la puerta o escudo.

