

# Cilindro Pomo Electrónico SMARTair®

Perfil Euro

Pro Wireless Online & Openow™



ASSA ABLOY

SMARTAIR®  
Your Access. Your Control.

ASSA ABLOY, the global leader  
in door opening solutions

Cilindro pomo con diseño renovado. Alta robustez con diseño contemporáneo, incluyendo un led sofisticado azul. Compatible con todo tipo de cerraduras de embutir. Madera y perfil metálico. Instalación sin cableado ni taladros en puerta. Simplemente reemplace el cilindro mecánico existente por el nuevo cilindro pomo. Ideal para puertas donde la instalación de la manilla electrónica SMARTair es más complicada o no se puede realizar. Puede instalarse incluso en puertas de cristal.



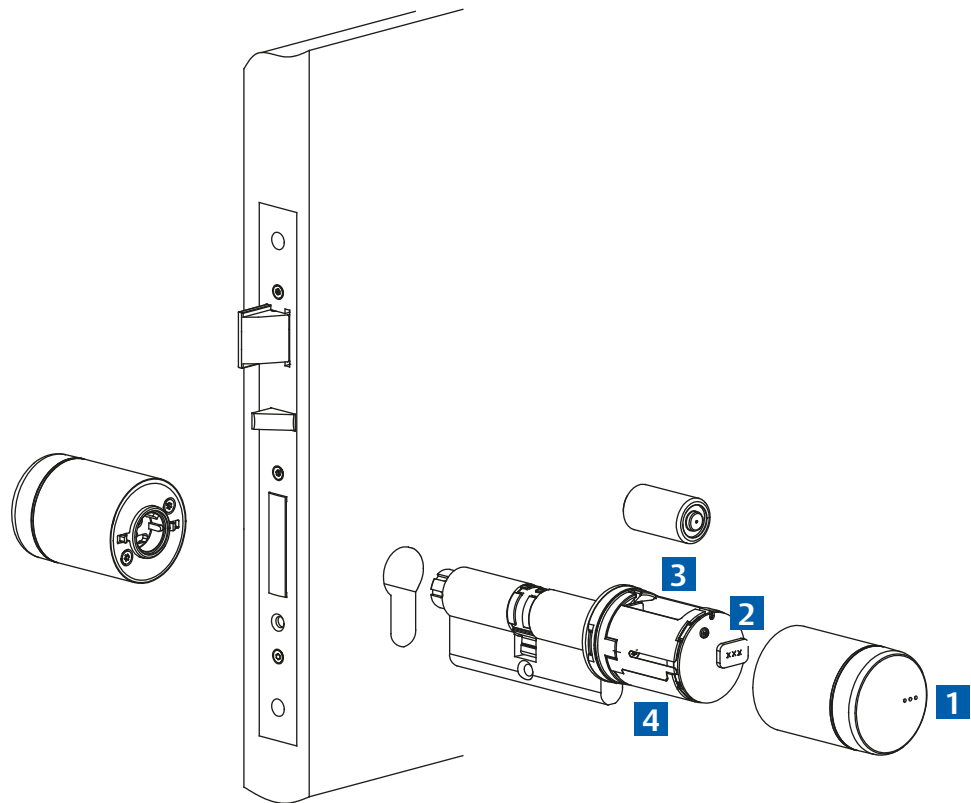
## Datos técnicos - Cilindro Pomo SMARTair

	<b>Perfil de puerta</b>	Puertas de madera, perfil de aluminio o cristal
	<b>Tráfico</b>	Medio-Alto
	<b>Uso Exterior</b>	IP56 (modelo Extreme) Hasta un 85% de humedad De -20°C a 70°C
	<b>Compatibilidades e Instalación</b>	Alta capacidad de reposición Sin taladrar ni cablear
	<b>Alimentación</b>	Pila (60.000 ciclos) Dependiendo de la tecnología de lectura (MIFARE, DESFire, iCLASS etc.) Max 2 años en standby (dependiendo de núm. ciclos al día) Tipo de pila: Una pila de Litio CR2 3V
	<b>Multiautenticación</b>	No
	<b>Certificaciones</b>	CE (EMC, R&TTE) ROHS, REACH, WEE, Durabilidad EN15684 Grado 6
	<b>Tecnologías RFID</b>	13,56MHz Lectura y Escritura MIFARE Classic y Ultralight, HID iCLASS, DESFire, SKIDATA
	<b>Apps móviles</b>	Openow™ TESA SMARTair (solo en sistema WIRELESS)
	<b>Sistemas de Gestión</b>	Compatible con todos los sistemas SMARTair: · Autoprogramable* · Offline/Update on card* · Offline/Update on card + Openow™ Los cilindros pomo Wireless + Openow™ SMARTair pueden ser: · Actualizados de autoprogramable a > Offline/Update on Card* · Actualizados Offline/Update on Card + Openow™ a > Wireless + Openow™ Ambas opciones simplemente mediante cambio de firmware con programador portátil o PcToLock.

\*El cilindro pomo no incluye el módulo de comunicación Openow™ o Wireless. Por lo que no es posible actualizar desde Offline/Update on card a Openow™ o Wireless + Openow™.

# Características Técnicas Electrónicas

El pomo dispone de todos los componentes: módulo lector, módulo de pila, y módulo de control. Para los opciones Openow™ y Wireless dispone también de un modulo Bluetooth y RF.



## 1 Módulo Lector

- Tecnología RFID 13,56MHz: simplemente mediante cambio de firmware, el cilindro pomo puede leer diferentes tecnologías de lectura: MIFARE Classic (o Ultralight), HID iCLASS o DESFire.
- Modo de activación: el cilindro pomo se despierta al acercarse una credencial, si se necesita de tocar o realizar ninguna acción previa.
- Distancia de lectura/escritura: 2-4 cm dependiendo de credenciales RFID.
- Lector RFID con LED (azul/rojo) para diferentes señales de aviso: acceso autorizado o denegado, batería baja, etc.
- Apertura de emergencia: en el módulo lector se encuentra el jack de conexión al programador portátil o el kit de apertura de emergencia.

## 2 Unidad de control y módulo de pilas

- Memoria no volátil.
- 3000 usuarios y 1000 eventos.
- Reloj y calendario en tiempo real: 30 zonas horarias con 5 períodos de tiempo (días de la semana y festivos seleccionables). Los días de la semana se reconocen de manera automática y se pueden definir días festivos. El calendario festivo anual se debe actualizar 1 vez al año: esto se realiza de manera automática en el sistema Wireless o de forma manual en sistemas offline/update on card. DST automático: cambios de hora verano / invierno automáticos.
- Módulo de pilas: cambio de batería sencillo, mantiene el reloj y el calendario durante 5 minutos sin pila. El nivel de pila se reporta con cada evento o una vez al día si no ocurre ningún evento (sistema Wireless).

- Modos de Operación: Posibilidad de crear tablas de estado en el software para definir cambios automáticos en la puerta durante el día:
  - Estándar: la puerta está cerrada y el usuario autorizado aproxima su credencial para abrir la puerta.
  - Doble usuario: la puerta está cerrada y dos usuarios autorizados deben aproximar la tarjeta una tras otra para abrir la puerta.
- ADA: los usuarios ADA dispondrán del doble de tiempo de apertura en la puerta (configurable de 4 a 15 segundos). Los usuarios ADA dispondrán de entre 8 a 30 segundos para abrir la puerta.
- Puerta de alto tráfico: número de usuarios ilimitados en la puerta y registro de 1.000 eventos. Opción disponible en offline, update on card y Wireless online.

## 3 Sistema Actualizable

El firmware puede actualizarse fácilmente a través del programador portátil o USB PcToLock.

## 4 Soluciones móviles

### (Openow™/ App apertura remota TESA SMARTair

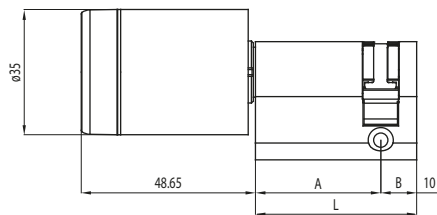
El cilindro pomo incluye desde fábrica uno de los siguientes módulos:

- Módulo Openow™: para sistemas offline y update on card con funcionalidad Openow™.
- Módulo Wireless + Openow™: para sistemas Wireless con funcionalidad Openow™ o para la App de apertura remota.

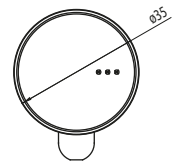
El cuerpo del cilindro es de perfil europeo. Incluye embrague electromecánico que activa la leva. Esto permite la apertura de la puerta según indicaciones de la unidad de control.

## Medio cilindro pomo perfil Euro

- Leva 15mm.
- $L = A+B$
- $B = 10\text{mm}$
- $A =$  Puede aumentarse de 30mm a 90mm en pasos de 5mms.



Vista lateral



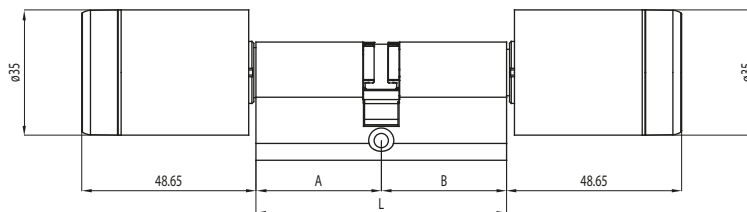
Vista frontal

- El pomo es siempre electrónico (incluye lector, unidad de control, módulo de pilas y módulos RF/BLE (este último es opcional).

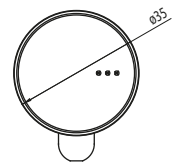
Para abrir la puerta los usuarios deben usar su credencial o el Smartphone.

## Cilindro Euro doble

- Leva 15mm.
- $L = A+B$
- $L =$  longitud máxima 160mm.
- $A$  y  $B =$  Pueden aumentarse desde 30mm en pasos de 5mm.



Vista lateral



Vista frontal

- Los pomos pueden ser mecánicos o electrónicos.

El pomo mecánico siempre abrirá la puerta.

El pomo electrónico (incluye lector, unidad de control, módulo de pilas y módulos RF/BLE (este último es opcional). Para abrir la puerta los

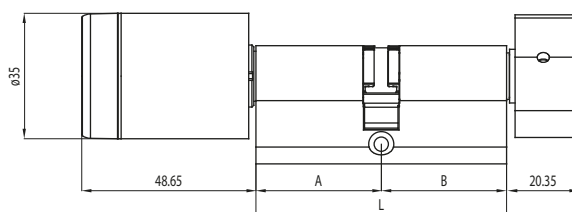
usuarios deben usar su credencial o Smartphone.

- El cilindro pomo doble puede tener la siguiente configuración:

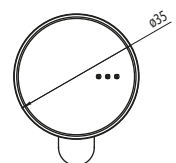
- Pomo Interno Mecánico  
Pomo Externo Electrónico
- Pomo Interno Electrónico  
Pomo Externo Electrónico

## Cilindro Euro Pomo Botón (muletilla/pestillo)

- Leva 15mm.
- $L = A+B$
- $L =$  longitud máxima 160mm.
- $A$  y  $B =$  Pueden aumentarse desde 30mm en pasos de 5mm.



Vista lateral



Vista frontal

- El pomo interior siempre dispone de muletilla mecánica.

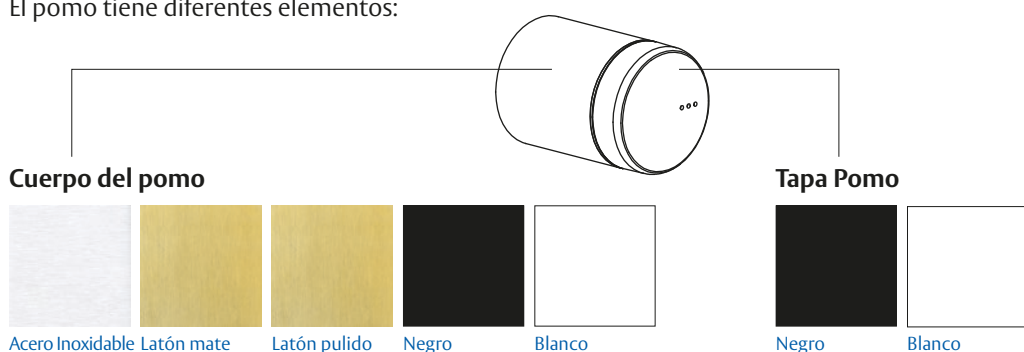
Los usuarios siempre podrán abrir la puerta desde el interior.

- El pomo exterior dispone siempre de pomo electrónico.

Para abrir la puerta los usuarios deben usar su credencial o Smartphone.

## Acabados

El pomo tiene diferentes elementos:



ASSA ABLOY is the global leader in door opening solutions, dedicated to satisfying end-user needs for security, safety and convenience

**ASSA ABLOY**

[www.assaabloy.com](http://www.assaabloy.com)

TESA ASSA ABLOY  
Barrio Ventas, 35  
20305 Irún  
España  
Tel: +34 902 125 646  
[comercial.smartair@tesa.es](mailto:comercial.smartair@tesa.es)  
[www.tesa.es/smartair](http://www.tesa.es/smartair)